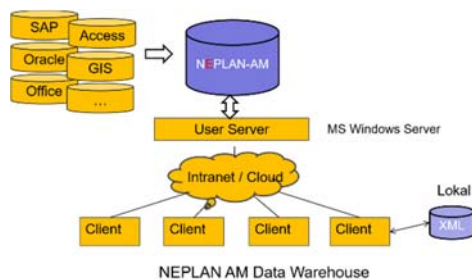


Gestión estratégica y operativa de activos

Ya sea para la planificación de mantenimiento, la estrategia de reemplazo, las nuevas inversiones o el cálculo de las tarifas de la red, la priorización de los activos siempre es la base para futuras opciones de estrategia con el fin de utilizar los recursos financieros con el mayor cuidado posible. El objetivo es la mejor seguridad de suministro posible con el compromiso financiero más bajo. La regulación de incentivos agrega otra capa de complejidad. Además de las condiciones técnicas de los activos y las expectativas de rendimiento del negocio, se debe tener en cuenta la influencia de las diferentes estrategias de activos en el límite de ingresos y la sustancia del activo. Lo que se requiere es un sistema integrado que incluya aspectos técnicos, comerciales y de regulación, y que los deje disponibles en el proceso de decisión.

Almacén de Datos integral

El Almacén de Datos incluido en NEPLAN AM posibilita la importación, procesamiento y vinculación de los datos existentes que sirven como base para análisis e informes futuros.

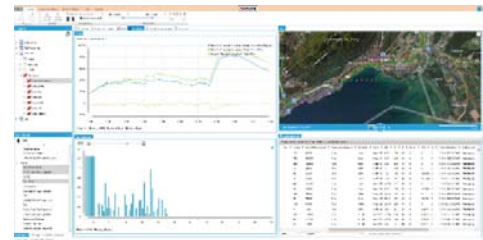


El usuario cuenta con un editor de interfaz de datos basado en GUI. Esto permite al usuario diseñar interfaces para el sistema de datos, p. ej. Sistema ERP (SAP, GIS, Oracle, SQL, Access, etc.). Las actualizaciones de datos pueden ser configuradas e iniciadas de manera manual o automática.

Cualquier atributo de un activo (técnico – financiero) puede ser importado. Usando un editor de fórmulas, se pueden generar nuevos atributos a partir de atributos existentes o definidos por el usuario.

Funcionalidades

// **Interfaz de usuario moderna:** Interfaz moderna y amigable con el usuario, control remoto del software mediante web services, mapas incorporados.



// **Almacén de Datos:** Importe cualquier tipo de activos (Redes, Centrales eléctricas, Industria petrolera, Bienes raíces), cree sus propias interfaces e datos o utilice interfaces de datos estándar, gestión integral de clientes y derechos.

// **Vistas de datos personalizadas**

Representación de jerarquías de equipos complejos (p. ej. subestación, planta de refinación de petróleo, etc.), vistas de datos definidos por el usuario (agrupación, filtrado, etc.), pruebas de calidad de datos y enriquecimiento de datos.

// **RCM:** Entrada flexible de los sistemas de evaluación propios, planificación de mantenimiento óptima orientada al presupuesto, evaluación de activos jerárquicos, editor de informes completo, fácil exportación de resultados a los productos de MS Office.

// **Simulación de activos:** Simulación de grupos de activos completos o activos individuales, simulaciones de activos jerárquicos, comparación de estrategias utilizando escenarios, presupuestos detallados,

cálculo de sensibilidades para todos los parámetros de entrada, optimizaciones.

Gestión Operativa de Activos / RCM

El módulo RCM (Mantenimiento centrado en la confiabilidad) permite al usuario calcular la condición y la importancia de cualquier categoría de activos. Esto incluye activos complejos y jerárquicos, como subestaciones en las que podría ser útil una agregación de la condición de los subcomponentes. El sistema de evaluación puede usar todos los atributos de activos disponibles (de datos o autodefinidos) para evaluar la condición de los activos..



La herramienta integrada para planificación de presupuesto garantiza la programación simple y eficiente de las medidas de Mantenimiento. El usuario puede elegir una de las siguientes estrategias o definir una propia.

- TBM (Mantenimiento Basado en el Tiempo)
- CBM (Mantenimiento Basado en Condiciones)
- RCM (Mantenimiento Basado en Confiabilidad)

El módulo RCM se complementa con amplias posibilidades de exportación de resultados y un generador de informes flexible (a PDF, Microsoft Word, Excel,...).

Gestión Estratégica de Activos / Simulación

La simulación de activos permite al usuario comparar diferentes estrategias de activos a medio y largo plazo y medir su desempeño en función de las cifras técnicas y financieras clave. Un editor de cifras clave expande las posibilidades de análisis.

En la herramienta NEPLAN AM, las simulaciones de activos se pueden realizar utilizando grupos de activos definidos por el usuario o activos individuales considerando atributos dependientes del tiempo. Además, el alcance de las medidas se puede ajustar dinámicamente a lo largo de la configuración del activo (reemplazo de una subestación completa, un campo completo, un activo individual). Esto permite al usuario realizar un análisis de LCC (Life Cycle Cost).

Es posible asignar un presupuesto a cualquier grupo de activos y, por lo tanto, realizar un plan de presupuesto que va desde el grupo de activos

hasta el activo individual. La creación y asignación dinámica de parámetros de simulación, un administrador de escenarios de gran alcance y la capacidad de calcular sensibilidades para cualquier parámetro de simulación hacen de este software una buena oferta.

:JPM#@I@AON!

- Software moderno de última generación con mapa integrado y almacén de datos flexible
- Desarrollo de estrategias de mantenimiento e inversión a largo plazo.
- Análisis de riesgos y gestión de calidad.
- Simulación de grupos de activos o activos individuales (LCC)
- Planificación de acciones a corto y mediano plazo para activos individuales o grupos.
- Evaluación eficiente y priorización de activos con sistemas de evaluación altamente adaptables.
- Asignación de presupuestos a través de la gestión estratégica de activos.
- Herramienta integral para la planificación del presupuesto con la ayuda de escenarios y sensibilidades.
- NEPLAN AM es un desarrollo interno y, por lo tanto, garantiza una respuesta rápida a las solicitudes de los clientes.
- !
- !

\$JIQ<>OPN!

NEPLAN AG
Oberwachtstrasse 2
CH-8700 Küsnacht ZH
Tel. +41 44 914 36 66
Fax. +41 44 991 19 71
Email. hcp@neplan.ch
www.neplan.ch